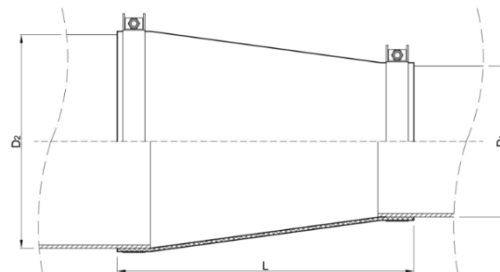


TECHNICKÝ LIST

Výrobek: manžeta U



Použití:

Manžety typu „U“ se používají k utěsnění prostoru mezi potrubím a chráničkou. Používá se pro všechna potrubí ve vodovodních, plynových, kanalizačních a jiných inženýrských sítích.

Technický popis:

Manžeta U se skládá z elastomerového korpusu (standardně z EPDM, nebo dle přání z NBR,) a dvou nerezových utahovacích pásků (ocel 1.4301)

Manžety se vyrábějí ořezáním z „rukávců“ se základními rozměry (viz tabulka)

Minimální průměr potrubí (mm)	Maximální průměr chráničky (mm)
300	540
400	720
500	900
600	1080
700	1260
800	1440
900	1620
1000	1800
1100	1980
1200	2160

MONTÁŽNÍ LIST

1. Manžetu nasadit na potrubí a chráničku.



2. Manžetu přesunout tak, aby objala celou chráničku.



3. Nasadit stahovací pásku na chráničku



4. Pomocí šroubu utáhnout pásku



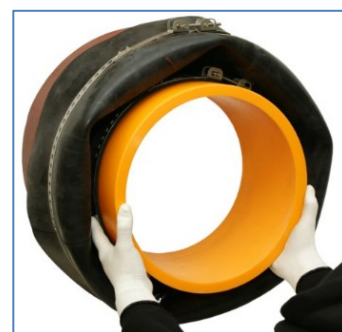
5. Nasadit stahovací pásku na potrubí



6. Pomocí šroubu utáhnout pásku



7. Potrubí i s manžetou zasunout do chráničky



8. V případě potřeby odstříhnout přebývající konce pásek

